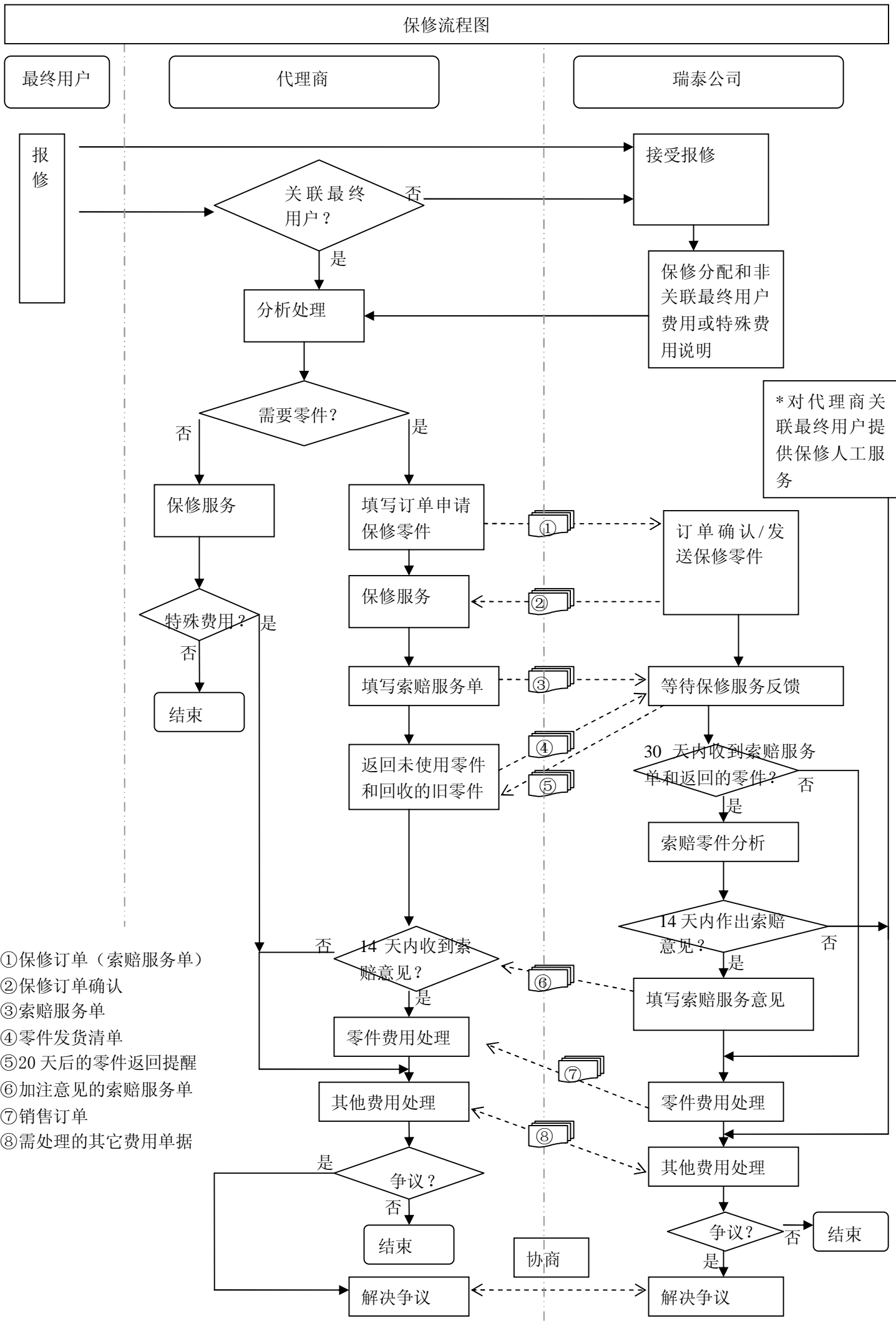


保修流程图



- ① 保修订单 (索赔服务单)
- ② 保修订单确认
- ③ 索赔服务单
- ④ 零件发货清单
- ⑤ 20 天后的零件返回提醒
- ⑥ 加注意见的索赔服务单
- ⑦ 销售订单
- ⑧ 需处理的其它费用单据